



**Hochbauamt** | Wir bauen für die Zukunft unserer Kinder!



**HÜCKELHOVEN**  
ZUKUNFT ZWISCHEN RHEIN UND MAAS



Kindergarten Hilfarth



## Liebe Bürgerinnen und Bürger,

Rat und Verwaltung Hückelhovens investieren in die Zukunft unserer Stadt, fördern die „harten“ und „weichen“ Standortfaktoren, die unsere Stadt und ihre Bürger voranbringen. Die Haushaltspolitik der Stadt Hückelhoven ist solide und auf die Zukunftsinvestitionen für Kinder und Jugendliche hin ausgerichtet. Wir haben im Schulbau ein Investitionsprogramm von 55 Millionen Euro für die Zeit von 1999 bis 2013 aufgestellt, das wir Schritt für Schritt verwirklichen. Hinzu kommen Investitionen in die Sanierung unserer Kindergärten und Spielplätze.

Einzelne Baumaßnahmen, die das städtische Hochbauamt geplant und umgesetzt hat, dokumentiert diese Broschüre beispielhaft für die Anstrengungen, die wir unternommen haben und noch unternommen werden, um für die Kinder, Jugendlichen und Heranwachsenden die bestmöglichen Lern- und Entwicklungsbedingungen zu schaffen. Eine optimale, nach vorne gerichtete Politik für die Zukunft unserer Kinder ist ein wichtiger Standortfaktor, der die

Entscheidungen ansiedlungswilliger Unternehmen und ihrer Mitarbeiter positiv beeinflusst.

Wir sind davon überzeugt, dass die zur Verfügung gestellten Mittel äußerst sinnvoll angelegt sind, denn diese Investitionen tragen dazu bei, dass unseren Kindern und Enkeln eine fundierte Grundlage mit auf ihren Lebensweg gegeben wird, die Voraussetzung nicht nur für ein erfolgreiches Berufsleben ist.

Von einer guten Bildung profitieren wir in jedem Augenblick unseres Lebens.

Bernd Jansen  
Bürgermeister

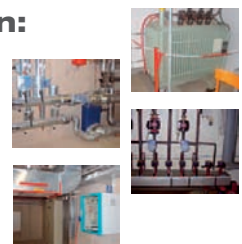


## BERATUNG - PLANUNG - BAULEITUNG



### Technische Gesamtplanung von:

- Fördertechnik
- Elektro-Nachrichtentechnik
- Heizung/Sanitär/Lüftung
- EDV-/Netzwerktechnik
- Solar/Wärmepumpen



Planungsbüro Detlef Stickel · Westpromenade 76 · 52525 Heinsberg  
Telefon: 0 24 52 / 15 74 70 · Fax: 0 24 52 / 15 74 71 · E-Mail: info@tga-stickel.de



Kindergarten Kleingladbach

## Kindergärten: Grundversorgung für die Kleinsten

Im Stadtgebiet befinden sich 19 Kindertagesstätten in städtischer, kirchlicher und privater Trägerschaft. Hierzu gehört auch ein Waldkindergarten.

Der Kindergarten Hilfarth wurde von einer dreigruppigen auf eine moderne zweigruppige Einrichtung umstrukturiert, umgebaut und grundlegend unter Einbeziehung aller Ausbaugewerke saniert. Im Jahr 2004 erfolgte die Fertigstellung.

Das alte denkmalgeschützte Rathaus in Brachelen wurde zu einem zweigruppigen Kindergarten im Jahr 2001 umgebaut. Hierbei wurden die Belange der Kinder und des Denkmalschutzes in Einklang gebracht.



Kindergarten Brachelen



**Entwickeln**  
**Bauen**  
**Betreiben**

[www.frauenrath.de](http://www.frauenrath.de)  
Tel. 0 24 52 / 189-0



**Frauenrath**  
baut ... Ihre Zukunft!



Grundschule „Im Weidengrund“



Für eine moderne Schullandschaft in Ratheim wurden nachfolgende Baumaßnahmen verwirklicht:

## 1. Die Grundschule „Im Weidengrund“

Das Grundschulgebäude bildet den Endpunkt des Siedlungsgebietes. Die lang gestreckte Baukörperanordnung lässt Durchblicke zwischen Turnhalle und Schulgebäude sowie durch die verglaste Eingangshalle mit Forum frei und stellt die Verbindung und den Blick zur für diese Gegend angelegten Landschaft frei. Für den Warmwasserverbrauch, der im Duschbereich der Sporthalle anfällt, wird eine thermische Solaranlage eingesetzt. Die Beheizung erfolgt mittels einer „Betonkerntemperierung“ der Raumdecken. Die Anlage wird vervollständigt durch den großzügig angelegten Schulhof mit einem kleinen Amphitheater.

## 2. Das Schulzentrum Ratheim



Michael-Ende-Schule

Als erster Bauabschnitt am Schulzentrum in Ratheim wurde an der Wallstraße das vorhandene Grundschulgebäude vollständig umgebaut und um vier Klassen und ein Forum erweitert. Die Grundschule konnte 2004 fertig gestellt werden.



### SCHWERPUNKTE

Schul- und Bildungsbauten  
Sozialbauten  
Dienstleistungszentren  
Verwaltungsbauten  
Industriebauten  
Verkehrsbauten  
Umnutzung von Altbauten  
Sanierung von Baudenkmälern



### LEISTUNGSBEREICHE

Projektentwicklung  
Städtebauliche Konzepte  
Freiraumplanung  
Einrichtungplanung / Möbeldesign  
Bauleitung  
Sicherheits- und Gesundheitskoordination  
Projektsteuerung  
Generalplanung



### PROJEKTABWICKLUNG

im Dialog mit  
Bauherren  
Nutzern  
Architekten  
Fachplanern  
ausführenden Firmen  
mit Qualitäts-, Termin- und  
Kostenmanagement

HEUER • FAUST

DIPL.-ING. ARCHITEKTEN

KRANTZSTRASSE 7 FON 0241.968950  
D-52070 AACHEN FAX 0241.968957

architekten@heuer-faust.de  
www.heuer-faust.de



Fachraumtrakt für Hauptschule und Realschule

### 3. Sekundarstufe I mit Hauptschule und Realschule



Die Schulanlage wird sowohl äußerlich als auch innerlich zu einer markanten, straff gegliederten Anlage mit hohem Identitätsfaktor umgestaltet. Die Gebäudegruppe erhält eine Haupteingangsachse mit einer zentralen Halle und einem Forumbereich, zweigeschossig mit

Glasdachkonstruktion und Begrünung straßenraum-ähnlich ausgeführt. Von diesem Straßenraum aus erreicht man die einzelnen Klassenraumgruppen, die wir als einzelne „Häuser“ bezeichnet haben. Jede dieser Gruppen – die Jahrgangsstufen der jeweiligen Schulform – hat einen eigenen „Hauseingang“ und bildet somit eine Kleingruppe innerhalb der großen Schulanlage, mit allen wesentlichen Bestandteilen ausgestattet.

Als Bauabschnitt 2 wurde der Fachraumtrakt für Hauptschule und Realschule 2005 fertig gestellt (Bild). 2006 wurde der dritte Bauabschnitt mit 24 Klassenräumen begonnen.

Bis zum Jahr 2011 sollen alle Arbeiten abgeschlossen sein.



## Meisterbetrieb für Montage-, Wartungs- & Reparaturarbeiten

FACHHANDEL

ROSS

### HEIZUNG - SANITÄR

Josef Ross  
GmbH & Co. KG  
Rheinstraße 9  
41836 Hückelhoven  
Tel.: (0 24 33) 4 40 04  
Fax: (0 24 33) 4 40 07  
www.ross-heizung.de  
E-Mail: josefross@t-online.de



Wir machen uns für Sie stark.

- Heizungs-/Sanitär-Planung-, Koordination und Ausführung von: Groß- und Industriebauten, Ein- & Mehrfamilienhäusern
- Fachliche Beratung bei Heizungs- und Badplanung
- Badsanierungen mit Fliesen-, Maler-, Elektro- und Schreinerarbeiten
- Angebot-Ausarbeitung für Ihre neue Heizung und Ihr neues Bad
- 24-Stunden-Heizungs- und Sanitär-Notdienst, an 365 Tagen im Jahr
- Wartungsservice für Ihre Öl- und Gasheizungsanlage



Hauptschule Schlee



Förderschule

## Hauptschule Schlee

Im Zuge der Sanierung des Schulzentrums in der Schlee, Hückelhoven, wurde der erste Bauabschnitt für die Hauptschule fertig gestellt und in Betrieb genommen. Die äußere Hülle des Gebäudes ist im Vergleich zum Urzustand kaum noch wiederzuerkennen. Neben dem Einbau neuer Fensteranlagen wurden im Zuge von Wärmeschutzmaßnahmen die Fassaden neu bekleidet.

Auch im Inneren hat das Gebäude eine Wandlung erfahren. Die Unterrichtsräume wurden völlig neu erstellt. Neben einigen Klassenräumen sind hier überwiegend Fachräume eingerichtet worden. In den oberen Geschossen stehen Räumlichkeiten für Textil, Kunst und naturwissenschaftlichen Unterricht wie Physik, Chemie und Biologie zur Verfügung. Im untersten Geschoss wurden komfortable Werkräume und eine moderne Lehrküche installiert. Ein komplett neu eingerichteter PC-Raum vervollständigt das Angebot.

## Die Förderschule

Im Rahmen des zweiten Bauabschnitts wurden zunächst drei Einzelgebäude abgerissen. An deren Stelle wurde ein lichtdurchfluteter Neubau, der Blickfang des gesamten Schulzentrums, errichtet. Das Gebäude erhielt innovative und modernste Haustechnik. Zusätzlich wurde auf der Dachfläche des Gebäudes eine Photovoltaikanlage zur Stromerzeugung installiert. Ein Anzeigentableau im Gebäudeinneren informiert über die aktuell erzeugte Strommenge. Als Bindeglied zwischen dem unteren und dem oberen Schulhof wurde eine große Treppenanlage mit Sitzstufen errichtet, die auch als Veranstaltungsforum genutzt werden kann.

In zwei weiteren Bauabschnitten sollen die Hauptgebäude zu modernen zeitgerechten Schulen umgebaut werden.

**ENTWURF · PLANUNG · PROJEKTSTEUERUNG**

WOHN- UND GESCHÄFTSHÄUSER · VERWALTUNGS- UND INDUSTRIEBAUTEN · SCHULEN UND KINDERGÄRTEN

**ARCHITEKTUR GALERIE GREVEN**

AM LIEBERG 65 · 41836 HÜCKELHOVEN · TEL.: 02433-90520 · FAX: 02433-905225 · E-MAIL: INFO@AG-GREVEN.DE





Zweifachsporthalle



Innenansicht Forum

## Die neue Zweifachsporthalle



Die neue Sporthalle ist ein großer Gewinn für den Schulsport, den Vereins- und Freizeitsport in Hückelhoven. Neben der 10 x 7 Meter großen Kletterwand, die eine Attraktion darstellt, ist die Halle so ausgelegt, dass alle Sportarten unter

Wettkampfbedingungen trainiert werden können. Beachvolleyballspieler, Fußballer und Leichtathleten finden auf den direkt angrenzenden Sportplatzanlagen ideale Bedingungen.

## Die Erweiterung des Gymnasiums

Das Erscheinungsbild des fertigen Erweiterungsbaus ist geprägt durch die geschwungene Fassade, einer Konstruktion aus Stahl und Glas. In dem Gebäude sind 13 neue Klassenräume und verschiedene Nebenräume, zwei Informatikräume sowie ein von einer Galerie umrahmtes Forum entstanden. Das Forum kann sowohl für schulische Zwecke als auch für kleine außerschulische Veranstaltungen genutzt werden und ist von Tageslicht durchflutet. Insgesamt erhielt das Gymnasium 2000 m<sup>2</sup> mehr Nutzfläche.



kompetenz  
erfahrung  
zuverlässigkeit

**WE**  
wolfgang emondts  
architekturbüro

atelierhaus arche · planung/bauleitung/projektentwicklung  
**dipl.-ing. wolfgang emondts architekt aknw**  
dinstühlerstrasse 21 · 41836 hückelhoven  
telefon 0 24 33 / 90 60 - 0  
telefax 0 24 33 / 90 60 -11  
internet [www.architekturbuero-emondts.de](http://www.architekturbuero-emondts.de)  
e-mail [info@architekturbuero-emondts.de](mailto:info@architekturbuero-emondts.de)

# Gebäudemanagement

TGM	GM	WGM
<b>Technisches Gebäudemanagement</b>	<b>Infrastrukturelles Gebäudemanagement</b>	<b>Wirtschaftliches Gebäudemanagement</b>
Hochbau und Haustechnik bei Neubauten, Umbauten und Erweiterungen Instandsetzung Instandhaltung	Hausmeister und Reinigungsdienste	Kostenrechnung Energiecontrolling Vertragswesen Wartung Reinigung Entsorgung

Im Frühjahr 2007 werden die Gebäudebewirtschaftung von sieben Ämtern und das Hochbauamt zu einem Amt für Gebäudemanagement zusammengefasst.

Hier sollen wirtschaftliche Synergieeffekte im Bereich der Energieverbräuche und des zentralen Vertragswesens für alle Gebäude der Stadt erfolgen.

**Photovoltaikanlage  
Gymnasium Hückelhoven**



**west**  
ENERGIE und VERKEHR

Aktuelle Leistung: **140** Watt

Tagesertrag: **0.1** kWh

Gesamtertrag: **19046** kWh

Gesamtanlagen-Leistung: 6,95 kWp  
 Polykristalline Module: 24 Stück  
 Monokristalline Module: 22 Stück  
 Amorphe Module: 18 Stück

groob-dohmen

## Stadt Hückelhoven Gebäudemanagement

Parkhofstr. 76  
41836 Hückelhoven  
Tel.: (0 24 33) 82 165  
Fax: (0 24 33) 82 265  
info@hueckelhoven.de  
www.hueckelhoven.de



**HÜCKELHOVEN**  
ZUKUNFT ZWISCHEN RHEIN UND MAAS